

ΤΑΒ ΜΠΑΤΑΡΙΕΣ ΕΚΚΙΝΗΣΗΣ



ΤΑΒ

TAB POLAR
TAB MAGIC
TAB POLAR TRUCK
TAB MAGIC TRUCK
TAB EFB Stop & Go
TAB AGM Stop & Go



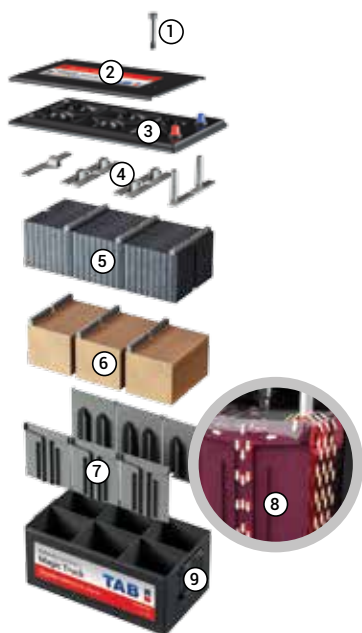
Η TAB ιδρύθηκε το 1965 ως θυγατρική της Lead Mine Mežica σε μια περιοχή όπου η εξώρυξη μολύβδου γίνεται για περισσότερα από 350 χρόνια. Σήμερα, Η TAB παράγει ένα ευρύ φάσμα μπαταριών μολύβδου, AGM, VRLA και Gel. Έχουμε την εμπειρία και τη γνώση - Ως εκ τούτου, οι υψηλής ποιότητας μπαταρίες μας είναι γνωστές σε όλο τον κόσμο.

ΕΙΜΑΣΤΕ ΠΕΡΗΦΑΝΟΙ ΓΙΑ ΤΗΝ ΥΨΗΛΗ ΑΠΟΔΟΣΗ ΤΩΝ ΠΡΟΪΟΝΤΩΝ ΜΑΣ ΠΟΥ ΕΙΝΑΙ ΓΝΩΣΤΑ ΗΔΗ ΓΙΑ 50 ΧΡΟΝΙΑ.

TAB Tovarna Akumulatorskih Baterij d. d., Polena 6, SI-2392 Mežica, Slovenia | info@tab.si | +386 (0)2 8702 300 | www.tab.si

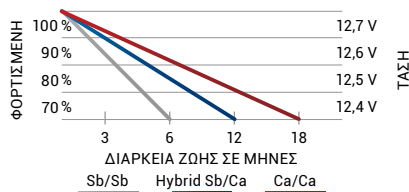
ENERGY IN MOTION

ΝΕΕΣ ΜΠΑΤΑΡΙΕΣ ΦΟΡΤΗΓΩΝ ΣΕ ΚΟΥΤΙ C

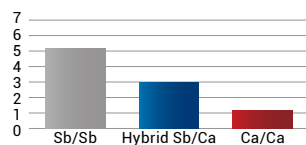


- 1 Ένδειξη στάθμης ηλεκτρολύτη - Magic Eye
- 2 Επάνω καπάκι με κεντρικό σύστημα απερίωσης και προστασία από φλόγα (Επίπεδο καπάκι με βύσματα M27, για εύκολη πρόσβαση)
- 3 Κύριο καπάκι με λαβύρινο για πρόσθετη ασφάλεια και πολύ χαμηλή απώλεια νερού
- 4 Στερεοί σύνδεσμοι πλάκας με μεγάλες συγκολλήσεις μεταξύ κυψελών επιφάνειας, αυξάνοντας την ισχύ εκκίνησης
- 5 Θετικές πλάκες με παχύρρευστο πλέγμα. Η δραστητική μάζα υψηλής πυκνότητας αυξάνει τη διάρκεια ζωής του κύκλου συν τη βελτιωμένη αντίσταση στη βαθιά απαλλανή
- 6 Αρνητική πλάκα με προσθετά για αυξημένες δυνατότητες φόρτισης. Η μόνιμη θείωση είναι αυστηρά περιορισμένη
- 7 Ενσωματωμένες εύκαμπτες νευρώσεις που δημιουργούν επαρκή πίεση στη στοιβα πλάκων σε όλες τις καταστάσεις φόρτισης
- 8 Ο νέος σχεδιασμός κυψελών προάγει την οξείνη κίνηση σε κατακόρυφη κατεύθυνση, εξαλείφοντας τη στρωματοποίηση
- 9 Δοχείο πολυπροπυλενίου ανθεκτικό στις κρούσεις

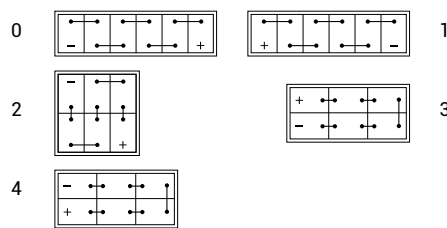
Επιτρεπόμενη Αποφόρτιση



Κατανάλωση νερού (g/Ah)



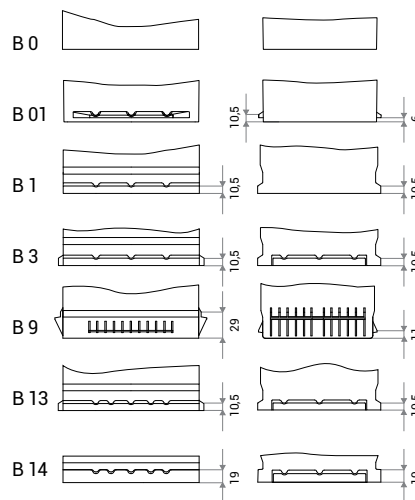
Πολικότητα



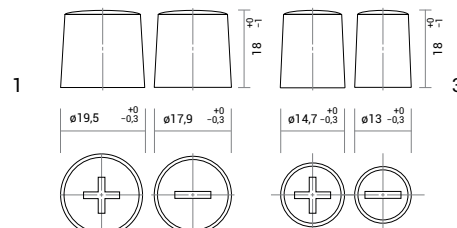
Επεξήγηση Σημειώσεων

- K ΚΑΠΑΚΙ
- H ΧΕΡΟΥΛΙΑ
- KH ΧΕΡΟΥΛΙΑ ΚΑΠΑΚΙΟΥ
- ME ΜΑΓΙΚΟ ΜΑΤΙ
- HD ΒΑΡΕΩΣ ΤΥΠΟΥ
- SMF ΧΩΡΙΣ ΣΥΝΤΗΡΗΣΗ
- S ΙΑΠΩΝΙΚΟΥ ΠΟΛΟΥ
- DP ΔΙΠΛΟΙ ΠΟΛΟΙ
- A ΠΡΟΣΑΡΜΟΓΕΙΣ ΠΟΛΩΝ
- AGM ΑΠΟΡΟΦΗΜΕΝΟΣ ΗΛΕΚΤΡΟΛΥΤΗΣ
- EMS ΣΥΣΤΗΜΑ ΑΝΑΜΙΕΗΣ ΗΛΕΚΤΡΟΛΥΤΗ
- M MOWER BATTERY

Βάση Στήριξης



Πόλοι



TAB POLAR είναι μπαταρία που παράγεται με την τεχνολογία Ca / Ca τεχνολογία τεταμένων φύλλων μετάλλου. Η TAB Polar S έχει εξαιρετική δύναμη, και την ικανότητα να αποδίδει την δυνατότερη εκκίνηση σε ψυχρό κλίμα με την μεγαλύτερη αξιοπιστία. Είναι προϊόν υψηλής ποιότητας για τα οχήματα όλων των κατηγοριών.

- + Υψηλές δυνατότητες εκκίνησης.
- + Αξιοπίστη εκκίνηση σε ακραίες κλιματικές συνθήκες



TAB POLAR

Flooded starter batteries, Ca/Ca technology | CAR batteries

A/A	DIN σημ.	JIS σημ. (παλιός/νέος)	Σύντομος κωδικός	C20 (Ah)	RC (min)	Κουτί	EN (A)	M x Π x Υ (mm)	βαση στηρίξης	Πολικότητα	βάρος (kg)	Τεμάκια ανα παλέτα (EUR/CNT)	Σημειώσεις
217025*			U1R-25	25	36	U1	250	196x127x159/185	B0	0	7,2	96/128	SMF, H, M
217125*			U1-25	25	36	U1	250	196x127x159/185	B0	1	7,2	96/128	SMF, H, M
217032*			U1R-32	32	48	U1	350	196x127x159/185	B0	0	8,0	96/128	SMF, H, M
217132*			U1-32	32	48	U1	350	196x127x159/185	B0	1	8,0	96/128	SMF, H, M
246835	53520 SMF	NS40ZL SMF, 36B20L SMF	S35J	35	53	53520	300	196x127x205/226	B0	0	9,4	96/128	SMF, H, JIS
246935	53522 SMF	NS40Z SMF, 36B20R SMF	S35JX	35	53	53522	300	196x127x205/226	B0	1	9,4	96/128	SMF, H, JIS
246735	53521 SMF	NS40ZL SMF, 36B20L SMF	S35JP	35	53	53520	300	196x134x205/226	B01	0	9,4	96/128	SMF, H, JIS
245445	54506		P45	45	71	L0	400	175x175x190	B13	0	10,5	72/120	K
246036	53649 SMF		P36	36	55	L1B	330	207x175x175	B13	0	10,2	60/120	SMF, H
246044	54402 SMF		S44	44	69	L1B	360	207x175x175	B13	0	10,6	60/120	SMF, H
246144	54403 SMF		S44X	44	69	L1B	360	207x175x175	B13	1	10,6	60/120	SMF, H
246045	54502 SMF		S45	45	71	L1B	420	207x175x175	B13	0	11,3	60/120	SMF, H
246646	54512 SMF		P45H	45	71	L1	400	207x175x190	B13	0	11,7	60/100	SMF, H
246050	55010 SMF		S50H	50	81	L1	450	207x175x190	B13	0	12,2	60/100	SMF, H
246145	54520 SMF	NS60LS BHD	S45J	45	71	53520	400	196x134x205/226	B01	0	10,6	72/96	SMF, H, JIS
246545	54522 SMF	NS60S BHD	S45JX	45	71	53522	400	196x134x205/226	B01	1	10,6	72/96	SMF, H, JIS
246845	54523/84 SMF	NS60LS SMF, 46B24LS SMF	S45JA	45	71	54523/84	400	237x127x205/226	B0	0	11,9	72/96	SMF, H, JIS, A
246945	54524/51 SMF	NS60S SMF, 46B24RS SMF	S45JAX	45	71	54524/51	400	237x127x205/226	B0	1	11,9	72/96	SMF, H, JIS, A
246855	55523/84 SMF		S55JA	55	90	54523/84	540	237x127x205/226	B0	0	13,5	72/96	SMF, H, JIS, A
246755	55524/51 SMF		S55JAX	55	90	54524/51	540	237x127x205/226	B0	1	13,5	72/96	SMF, H, JIS, A
246250	55001 SMF		P50	50	81	L2B	450	242x175x175	B13	0	12,8	57/108	SMF, H
246055	55509 SMF		S55	55	90	L2B	500	242x175x175	B13	0	13,3	57/108	SMF, H
246060	56009 SMF		S60	60	100	L2B	550	242x175x175	B13	0	13,9	57/108	SMF, H
246160	56265 SMF		S60X	60	100	L2B	550	242x175x175	B13	1	13,9	57/108	SMF, H
246455	55549 SMF		P55H	55	90	L2	500	242x175x190	B13	0	14,0	57/90	SMF, H
246062	56008 SMF		S60H	60	100	L2	600	242x175x190	B13	0	14,4	57/90	SMF, H
246860	56068 SMF	N50ZL SMF, 55D23L SMF	S60J	60	100	56068	600	230x173x200/220	B01	0	14,8	60/90	SMF, H
246960	56069 SMF	N50Z SMF, 55D23R SMF	S60JX	60	100	56069	600	230x173x200/220	B01	1	14,8	60/90	SMF, H
246865	56568 SMF		S65J	65	110	56068	650	230x173x200/220	B01	0	15,3	60/90	SMF, H
246965	56569 SMF		S65JX	65	110	56069	650	230x173x200/220	B01	1	15,3	60/90	SMF, H
246263	56309 SMF		P63	63	106	L3B	600	278x175x175	B13	0	15,4	48/80	SMF, H, HD
246073	57309 SMF		S73	73	126	L3B	630	278x175x175	B13	0	15,9	48/80	SMF, H, HD
246866	56609 SMF		P66H	66	112	L3	600	278x175x190	B13	0	16,1	48/80	SMF, H, HD
246074	57412 SMF		S74H	74	128	L3	680	278x175x190	B13	0	17,1	48/80	SMF, H, HD
246374	57013 SMF		S74HX	74	128	L3	680	278x175x190	B13	1	16,6	48/80	SMF, H, HD
246870	57029 SMF	NS70L SMF, 65D26L SMF	S70J	70	120	57029	700	269x173x198/218	B9	0	17,0	48/80	SMF, H
246770	57024 SMF	NS70 SMF, 65D26R SMF	S70JX	70	120	57024	700	269x173x198/218	B9	1	17,0	48/80	SMF, H
246875	57529 SMF		S75J	75	130	57029	740	269x173x198/218	B9	0	17,6	48/80	SMF, H
246775	57524 SMF		S75JX	75	130	57024	740	269x173x198/218	B9	1	17,6	48/80	SMF, H
246292	59249 SMF		P92H	92	165	L4	800	315x175x190	B13	0	19,9	36/60	SMF, H, HD
246889	58803 SMF		P88	88	156	L5B	720	353x175x175	B13	0	19,9	36/72	SMF, H, HD
246092	59220 SMF		S92	92	165	L5B	850	353x175x175	B13	0	20,9	36/72	SMF, H, HD
246192	59221 SMF		S92X	92	165	L5B	850	353x175x175	B13	1	20,9	36/72	SMF, H, HD
246888	58822 SMF		P88H	88	156	L5	760	353x175x190	B13	0	20,7	36/60	SMF, H, HD
246492	59944 SMF		S99H	99	179	L5	850	353x175x190	B13	0	21,3	36/60	SMF, H, HD
246895	59518 SMF	NX120-7L SMF, 105D31L SMF	S95J	95	171	59518	850	303x174x198/218	B01	0	20,5	42/70	SMF, H
246995	59519 SMF	NX120-7 SMF, 105D31R SMF	S95JX	95	171	59519	850	303x174x198/218	B01	1	20,5	42/70	SMF, H
246005	60518 SMF		S10J	105	192	59518	900	303x174x198/218	B01	0	22,8	42/70	SMF, H
246305	60519 SMF		S10JX	105	192	59519	900	303x174x198/218	B01	1	22,8	42/70	SMF, H
245610	61002		P11H	110	203	L6	1000	394x175x190	B13	0	25,3	36/60	KH, HD
246495	BCI 31 SMF		S95BCI	95	171	BCI 31	700	330x173x218/239	B1	0	24,1	42/60	SMF, H, HD
246410	BCI 31S SMF		S110BCI	110	203	BCI 31	1000	330x173x218/239	B1	0	25,4	42/60	SMF, H, HD
246695	BCI 31 SMF-D		S95BCID	95	171	BCI 31	700	330x173x218/237	B1	0	24,1	42/60	SMF, H, HD, DP
246610	BCI 31S SMF-D		S110BCID	110	203	BCI 31	1000	330x173x218/237	B1	0	25,4	42/60	SMF, H, HD, DP

* MOWER BATTERY

TAB POLAR TRUCK

Flooded starter batteries, Sb/Ca technology | TRUCK batteries | Flat lid with M27 plugs

A/A	DIN σημ.	Σύντομος κωδικός	C20 (Ah)	RC (min)	Κουτί	EN (A)	Μ × Π × Υ (mm)	Βαση στηριξης	Πολικότητα	Βάρος (kg)	Τεμάγια ανα παλέτα (EUR/CNT)	Σημειώσεις
116105	61028	TR11	110	203	60528	800	345×172×218/238	B0	0	25,3	36/48	H
116405	61028	TR11P	110	203	60528	800	345×172×218/238	B1	0	25,3	36/48	H
484912	61044	TR11M	110	203	MAC110	760	509×175×182/208	B3	3	31,6	24/40	H, HD
125810	62047	TR12	120	225	60528	900	345×172×218/238	B0	0	26,7	36/48	H
116125	62512	TR12H	125	236	62512	800	345×172×269/289	B0	0	31,8	24/36	H
942912	63530	TR13A	135	258	A	850	513×189×194/220	B0	3	35,6	24/35	H, HD
487912	63544	TR13M	135	258	MAC110	850	509×175×182/208	B3	3	34,3	24/40	H, HD
944912	63545	TR13MR	135	258	MAC110	850	509×175×182/208	B3	4	34,3	24/40	H, HD
946912	64323	TR14M	143	276	MAC143	950	509×218×184/210	B3	3	37,4	21/35	H, HD
948912	64518	TR14B	145	280	B	950	512×222×194/220	B0	3	39,7	21/28	H, HD
489912	65048	TR15M	150	292	MAC110	1000	509×175×182/208	B3	3	36,9	24/40	H, HD
496912	67018	TR17	170	338	B	1050	512×222×194/220	B0	3	43,7	21/28	H, HD
497912	67019	TR17R	170	338	B	1050	512×222×194/220	B3	4	43,7	21/28	H, HD
490912	68032	TR18	180	361	B	1100	512×222×194/220	B0	3	45,0	21/28	H, HD
275912	69032	TR19	190	385	B	1200	512×222×194/220	B0	3	45,0	21/28	H, HD
491912	70032	TR20B	200	409	B	1200	512×222×194/220	B0	3	45,8	21/28	H, HD
950912	70027	TR20C	200	409	C	1200	518×273×214/241	B0	3	52,8	18/24	H, HD, EMS
951912	72527	TR22	225	469	C	1300	518×273×214/241	B0	3	56,1	18/24	H, HD, EMS
100712	6TN	TR10D7	100	182	D7	720	282×269×208/230	B0	2	30,8	24/36	H, HD
107712	6TNS	TR11D7	110	203	D7	800	282×269×208/230	B0	2	32,7	24/36	H, HD



TAB TRUCK

TAB MAGIC TRUCK

Flooded starter batteries, Ca/Ca technology | TRUCK batteries

A/A	DIN σημ.	Σύντομος κωδικός	C20 (Ah)	RC (min)	Κουτί	EN (A)	Μ × Π × Υ (mm)	Βαση στηριξης	Πολικότητα	Βάρος (kg)	Τεμάγια ανα παλέτα (EUR/CNT)	Σημειώσεις
153612	63544 SMF	TM13M	135	258	MAC110	850	509×175×196/233	B3	3	34,3	24/40	SMF, ME, H, HD
296612	64030 SMF	TM14	140	269	A	850	507×188×200/228	B0	3	35,6	24/35	SMF, ME, H, HD
154612	65048 SMF	TM15M	150	292	MAC110	1000	509×175×196/233	B3	3	36,9	24/40	SMF, ME, H, HD
110612	65018 SMF	TM15	150	292	B	950	510×222×195/222	B0	3	39,9	21/28	SMF, ME, H, HD
111612	67018 SMF	TM17	170	338	B	1050	510×222×195/222	B0	3	43,2	21/28	SMF, ME, H, HD
112612	70027 SMF	TM20	200	409	C	1200	514×275×214/241	B0	3	52,8	18/24	SMF, ME, H, HD, EMS
126612	72527 SMF	TM22	225	469	C	1300	514×275×214/241	B0	3	56,1	18/24	SMF, ME, H, HD, EMS

TAB MAGIC χρησιμοποιεί τις τελευταίες καινοτομίες στην τεχνολογία κατασκευής μπαταριών Ca / Ca, παρέχοντας την υψηλότερη εκκίνηση σε συνθήκες ψύχους, όπως απαιτείται από την τελευταία γενιά των αυτοκινήτων με υψηλή απαίτηση ενέργειας. Το SMF καπάκι / κάλυμμα παρέχει προστασία υπερχειλίσης και συντήρηση καθ 'όλη τη διάρκεια ζωής των μπαταριών.

- + Σφραγισμένη κατασκευή καλύμματος
- + Μεγαλύτερος αριθμός των πλακών εξασφαλίζουν έως 30% καλύτερες δυνατότητες εκκίνησης
- + Η διευρωμένη τεχνολογία μετάλλου έχει σαν αποτέλεσμα καλύτερη αντίσταση στη διάβρωση και παρέχει μεγαλύτερη διάρκεια ζωής
- + Ο δείκτης στάθμης (μαγικό μάτι) παρέχει ένα άμεσο έλεγχο της κατάστασης
- + Προστασία από τις εκρήξεις αποτρέπει πυρκαγιά
- + Ιδανικό για αυτοκίνητα με όλες τις απαραίτητες ηλεκτρικές συσκευές
- + Μπαταρία υψηλής ποιότητας



TAB MAGIC

Flooded starter batteries, Ca/Ca technology | CAR batteries

A/A	DIN σημ.	Σύντομος κωδικός	C20 (Ah)	RC (min)	Κουτί	EN (A)	M x Π x Y (mm)	Βαση στηριξης	Πολικότητα	Βάρος (kg)	Τεμάχια ανα παλέτα (EUR/CNT)	Σημειώσεις
189054	55401 SMF	M54	54	88	L1B	510	207x175x175	B13	0	12,3	60/120	SMF, ME, H
189058	55510 SMF	M55H	55	90	L1	560	207x175x190	B13	0	13,2	60/100	SMF, ME, H
189063	56249 SMF	M62	62	104	L2B	600	242x175x175	B13	0	14,5	57/108	SMF, ME, H
189065	56649 SMF	M66H	66	112	L2	640	242x175x190	B13	0	15,0	57/90	SMF, ME, H
189072	57510 SMF	M75	75	130	L3B	720	278x175x175	B13	0	16,5	48/80	SMF, ME, H, HD
189080	57549 SMF	M75H	75	130	L3	750	278x175x190	B13	0	17,5	48/80	SMF, ME, H, HD
189085	58514 SMF	M85	85	150	L4B	800	315x175x175	B13	0	18,8	36/72	SMF, ME, H, HD
189099	60032 SMF	M100	100	182	L5B	900	353x175x175	B13	0	22,1	36/72	SMF, ME, H, HD
189800	60044 SMF	M100H	100	182	L5	920	353x175x190	B13	0	22,2	36/60	SMF, ME, H, HD

ΕΝΕΡΓΕΙΑ ΣΕ ΚΙΝΗΣΗ



Η ΣΥΝΕΙΣΦΟΡΑ ΜΑΣ ΣΤΗΝ



Οι TAB EFB Stop & Go μπαταρίες προορίζονται για χρήση σε οχήματα με λειτουργία Start-Stop. Οι Μπαταρίες EFB έχουν αξιοποιήσει τις τελευταίες καινοτομίες Ca / Ca , που προβλέπουν την ανώτερη αξιόπιστη δύναμη, όπως απαιτείται από την τελευταία γενιά των αυτοκινήτων με σύστημα Start-Stop.

- + MFW θετικές πλάκες, με ενεργό υλικό για διπλάσια κυκλική ικανότητα ως στάνταρ μπαταρίες και μπορεί να αποφορτιστεί χωρίς οποιαδήποτε απώλεια λειτουργικότητας
- + Βελτιωμένη ανάκτηση ενέργειας πιο γρήγορα κατά τη φάση σδήγησης με τη χρήση ειδικής επέκτασης με άνθρακα
- + Προστασία από τις εκρήξεις
- + Οι διευρυμένη τεχνολογία μετάλλου έχει ως αποτέλεσμα την ελάχιστη διάβρωση - αντίσταση παρέχοντας μεγαλύτερο χρόνο ζωής
- + Σφραγισμένη κατασκευή καλύμματος, roll over απόδειξη
- + Χωρίς Συντήρηση
- + Ο δείκτης στάθμης (μαγικό μάτι) παρέχει τον στιγμιαίο έλεγχο κατάστασης χρόνο ζωής
- + Σφραγισμένη κατασκευή καλύμματος, roll over απόδειξη
- + Χωρίς Συντήρηση
- + Ο δείκτης στάθμης (μαγικό μάτι) παρέχει τον στιγμιαίο έλεγχο κατάστασης



TAB EFB Stop & Go

EFB starter batteries, Ca/Ca technology | CAR batteries

A/A	DIN σημ.	JIS σημ. (παλιός/νέος)	Σύντομος κωδικός	C20 (Ah)	RC (min)	Κουτί	EN (A)	M x Π x Y (mm)	Βαση στηριξης	Πολικότητα	Βάρος (kg)	Τεμάκια ανα παλέτα (EUR/CNT)	Σημειώσεις
212860	56068 SMF	N50ZL SMF, 55D23L SMF	SG60J	60	100	56068	600	230x173x200/220	B01	0	16,4	60/90	SMF, H
212760	56069 SMF	N50Z SMF, 55D23R SMF	SG60JX	60	100	56069	600	230x173x200/220	B01	1	16,4	60/90	SMF, H
212060	56088 SMF		SG60	60	100	L2	580	242x175x190	B13	0	17,0	57/90	SMF, ME, H
212065	56588 SMF		SG65	65	110	L3B	650	278x175x175	B13	0	18,0	48/80	SMF, ME, H, HD
212070	57088 SMF		SG70	70	120	L3	680	278x175x190	B13	0	19,5	48/80	SMF, ME, H, HD
212080	58088 SMF		SG80	80	140	L4	760	315x175x190	B13	0	22,0	36/60	SMF, ME, H, HD
212090	59088 SMF		SG90	90	161	L5	850	353x175x190	B13	0	25,0	36/60	SMF, ME, H, HD

ΜΕΤΑΒΙΒΑΣΗ ΧΑΜΗΛΗΣ ΡΥΠΑΝΣΗΣ CO₂

Οι TAB AGM Stop & Go μπαταρίες μολύβδου με ρυθμιζόμενη βαλβίδα που προορίζονται για χρήση σε οχήματα με ενισχυμένο επίπεδο λειτουργίας Start-Stop με ανάκτηση ενέργειας. Η VRLA AGM μπαταρία είναι βελτιωμένη μπαταρία μολύβδου οξέος στη μέγιστη απόδοσή του. Τα κελιά των πλακών της μπαταρίας σφραγίζονται με μια βαλβίδα εκτόνωσης πίεσης των ηλεκτρολυτών και είναι ακινητοποιημένα σε απορροφητικό φάκελο γιαλιού (AGM). Οι πλάκες διαμορφώνονται σε στοιχεία υπό πίεση.

Η ΠΡΟΗΓΜΕΝΗ ΚΑΤΑΣΚΕΥΗ ΤΗΣ ΜΠΑΤΑΡΙΑΣ ΕΧΕΙ ΒΕΛΤΙΩΜΕΝΗ ΑΠΟΔΟΣΗ ΣΕ:

- + Πολύ χαμηλή κατανάλωση νερού λόγω του εσωτερικού ανασυνδυασμού οξυγόνου
- + Αυξημένη δύναμη στις πρώτες στροφές λόγω της καλύτερης αξιοποίησης του όγκου των στοιχείων κατά περισσότερο από 30%
- + Αποδοχής Υψηλού ποσοστού ανάκτησης ενέργειας πιο γρήγορα κατά τη διάρκεια της οδήγησης
- + Ενεργό υλικό που προδίδει τριπλάσιο κύκλο εκκίνησης
- + Η επικόλληση των πλακών παρέχει καλύτερη αντίσταση στη διάβρωση παρέχοντας μεγαλύτερη διάρκεια ζωής
- + Μη διαστρωμάτωση του οξέος, όπως στα πλημμυρισμένα στοιχεία
- + Εκρηκτικά ασφαλή - παράγονται ελάχιστα εκρηκτικά αέρια
- + Αντίσταση στις δονήσεις και χωρίς διαρροή οξέως σε περίπτωση σύγκρουσης



TAB AGM Stop & Go

AGM starter batteries, Ca/Ca technology | CAR batteries

A/A	DIN σημ.	Σύντομος κωδικός	C20 (Ah)	RC (min)	Κουτί	EN (A)	M × Π × Υ (mm)	Βαση στηρίξης	Πολικότητα	Βάρος (kg)	Τεμάχια ανα παλέτα (EUR/CNT)	Σημειώσεις
213060	L2 AGM	AG60	60	109	L2	680	242×175×190	B13	0	17,9	57/90	AGM, H
213070	L3 AGM	AG70	70	130	L3	760	278×175×190	B13	0	20,5	48/80	AGM, H
213080	L4 AGM	AG80	80	151	L4	800	315×175×190	B13	0	23,2	36/60	AGM, H
213090	L5 AGM	AG95	95	184	L5	850	353×175×190	B13	0	26,0	36/60	AGM, H

L0
175×175×190
B13



L1B SMF
207×175×175
B13



L1 SMF
207×175×190
B13



L2B SMF
242×175×175
B13



L2 SMF
242×175×190
B13



L3B SMF
278×175×175
B13



L3 SMF
278×175×190
B13



L4B SMF
315×175×175
B13



L4 SMF
315×175×190
B13



L5B SMF
353×175×175
B13



L5 SMF
353×175×190
B13



L6
394×175×190
B13



53520, 53522 SMF
196×134×205/226
B01



54523/84, 54524/51 SMF
237×127×205/226
B0



56068, 56069 SMF
230×172×200/220
B01



57024, 57029 SMF
269×173×198/218
B9



59518, 59519 SMF
303×174×198/218
B01



BCI SMF
330×173×218/239
B1



60528
345×172×218/238
B0



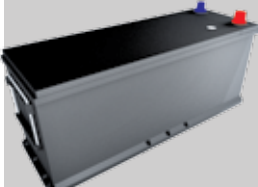
62512
345×172×269/289
B0



MAC110
509×175×182/208
B3



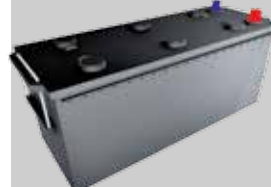
MAC110 SMF
509×175×196/233
B3



MAC143
509×218×184/210
B3



A
513×189×194/220
B0



A SMF
507×188×200/228
B0



B
512×222×194/220
B0



B SMF
510×222×195/222
B0



C
518×273×214/241
B0



C SMF
514×275×214/241
B0



D7
282×269×208/230
B0

